



OFERTA

*Teczki ofertowe*

# TECZKI OFERTOWE

Teczki ofertowe, firmowe, promocyjne - tak o nich mówimy. Mają wiele nazw, ale ich podstawową rolą jest przekazywanie dokumentów w elegancki sposób.

To element niezbędny w Twoim biurze. Mimo iż mamy czas wysoko rozwiniętej technologii i większość materiałów jest wysyłana elektronicznie, to jednak od czasu do czasu musimy się spotkać osobiście.

Są to zazwyczaj spotkania z ważnymi dla nas Osobami dla których specjalnie przygotowujemy propozycję współpracy i chcemy aby zrobiła dobre wrażenie na Odbiorcy.

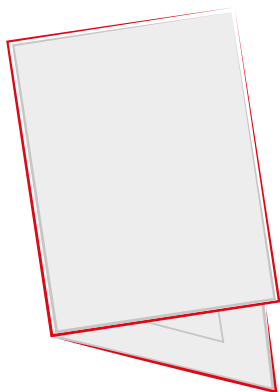
To one zostają z naszymi klientami po zakończeniu spotkania i przypominają o naszej wizycie i naszej ofercie.



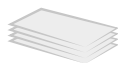
teczki ofertowe

# TECZKI OFERTOWE

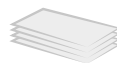
Nasze teczki wykonujemy nie tylko na standardowych papierach kredowych, które są najbardziej popularne ale również z kartonów oraz papierów ozdobnych. Poniżej podłoża najczęściej wybierane przez naszych Klientów ale my się nie ograniczamy - możemy wykonać teczki na każdym innym papierze.



## PAPIERY



kreda



ozdobne



karton

## USZLACHETNIENIA



folia



lakier UV



tłoczenie



hotstamping

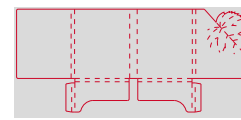
## WYKROJNIKI



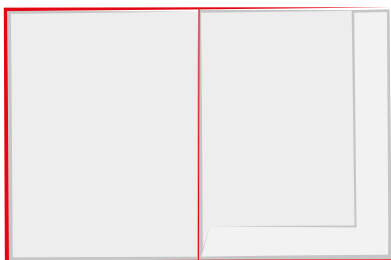
jednobigowe



dwubigowe



indywidualna



teczki ofertowe

## kreda 350g

Ze względu na dużą dowolność zadruku oraz stosunkowo niską cenę, to najpopularniejszy materiał na teczki ofertowe. Możemy zastosować zadruk jednostronny lub dwustronny. Możemy również wykorzystać pełną gamę uszlachetnień. Występuje w wykończeniu matowym lub błyszczącym.



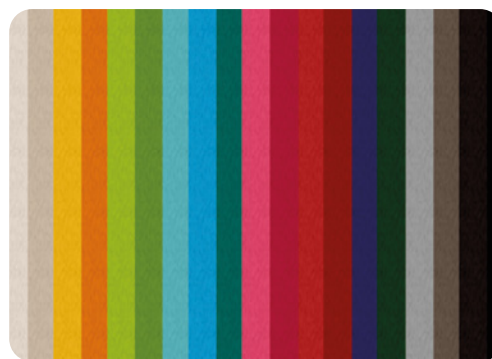
## karton GC1 300g

Seria kartonów jednostronnie powlekanych z białym spodem tj. wierzch jest gładki, a spód lekko chropowaty - naturalna struktura kartonu. Ten materiał najczęściej jest stosowany w przy ofertach, które składają się z wielu arkuszy i folderów. Wykazuje się on wysoką sztywnością i doskonale zabezpiecza naszą ofertę. Możemy zastosować zadruk jednostronny lub dwustronny - chociaż przy druku wewnątrz sugerujemy tylko delikatny patern. Możemy również wykorzystać pełną gamę uszlachetnień.



## kartony ozdobne Burano 250g

Wysokiej jakości papier ozdobny, barwiony w masie tj. obie strony oraz krawędź mają ten sam kolor. Dostępny jest w szerokiej gamie kolorystycznej co pozwoli dopasować się do wielu koncepcji graficznych. Sugerujemy przy tym papierze nadruk metodą sitodruku lub gustowne znakowanie hotstampowaniem lub tłoczeniem.



papier

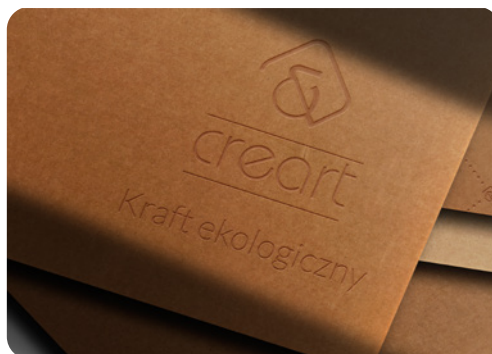
## karton ozdobny Nero

Elegancki, wysokiej jakości papier ozdobny, w kolorze czarnym. Dostępny jest w trzech gramaturach: 250g, 330g i 470g. Sugerujemy nadruk metodą sitodruku w połączeniu z hotstampingiem lub tłoczeniem.



## karton ekologiczny Kraft

Karton ekologiczny w naturalnym kolorze brązowym z certyfikatami FSC. Można na nim wykonać nadruk różnymi technikami ale najlepiej się sprawdza prosta forma. Można zastosować wszystkie uszlachetnienia ale przy nurcie ECO proponujemy ich jak najmniej.

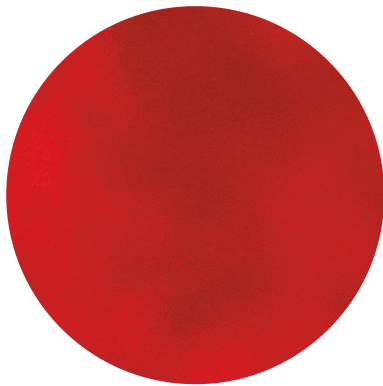


## inne możliwości

Karton ekologiczny w naturalnym kolorze brązowym z certyfikatami FSC. Można na nim wykonać nadruk różnymi technikami ale najlepiej się sprawdza prosta forma. Można zastosować wszystkie uszlachetnienia ale przy nurcie ECO proponujemy ich jak najmniej.

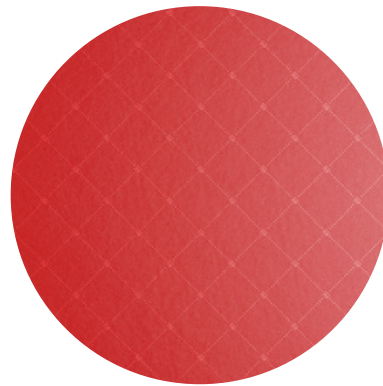


papier



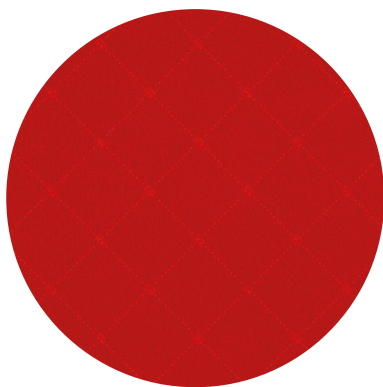
### **folia błyszcząca**

Błyszcząca powłoka, stanowiąca dodatkowe wzmocnienie materiału - usztywnia i zapobiega pękaniu nadruku na zgięciach.



### **folia matowa**

Matowa powłoka, stanowiąca dodatkowe wzmocnienie materiału - usztywnia i zapobiega pękaniu nadruku na zgięciach. Doskonale prezentuje się z lakierem wybiórczym.



### **folia soft touch**

Matowa, aksamitna w dotyku powłoka, stanowiąca dodatkowe wzmocnienie materiału - usztywnia i zapobiega pękaniu nadruku na zgięciach. Doskonale prezentuje się z lakierem wybiórczym.



### **folia anti scruf**

Półmatowa powłoka. Stanowi nie tylko dodatkowe wzmocnienie materiału ale jest specjalna struktura zabezpiecza przed zarysowaniami.

# uszlachetnienia



### **lakier uv wybiórczy 2D**

Miejscowe wytłuszczenie, idealne do podkreślenia najważniejszych elementów projektu lub stworzenia subtelnego, aczkolwiek efektownego wzoru.



### **lakier uv 3D**

Miejscowe wytłuszczenie lakierem podobne jak UV 2D ale bardziej wypukłe. Daje dobry efekt trójwymiarowy.



### **hotstamping**

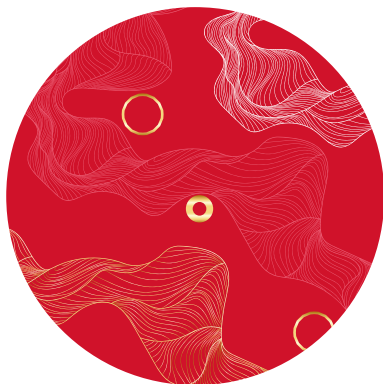
Metoda znakowania, polegająca na wtlaczaniu metalicznej folii za pomocą matrycy. Najpopularniejsze kolory to złoty i srebrny, jednak oferta jest zdecydowanie szersza.



### **inne możliwości**

Techniki można łączyć - ogranicza nas tylko nasz wyobraźnia. Nie bójmy się eksperymentów. Folia + lakier, hotstamping + tłoczenie - dlaczego nie ...

# uszlachetnienia



### CMYK

Metoda ta pozwala nam na dużą dowolność zadruku. Możemy przedstawić nie tylko logo, ale również dowolną grafikę czy zdjęcie.



### hotstamping

Metoda znakowania, polegająca na wtlaczaniu metalicznej folii za pomocą matrycy. Najpopularniejsze kolory to złoty i srebrny, jednak oferta jest zdecydowanie szersza.



### sitodruk

Jest to bardzo popularna technologia stosowana do druku na płaskich i dużych powierzchniach. Odbicie stworzone poprzez użycie sitodruku jest wykonywane przez przetłaczanie farby przez matrycę.



### tłoczenie

W przypadku każdej realizacji możesz liczyć na fachową pomoc w doborze metody, która zagwarantuje najlepszy efekt. Laser, zadruk PANTONE - te metody, choć mniej popularne, również znajdziesz w naszej ofercie.

# nadruk



TECZKA CHR001\_1big\_475x337

**Format:**

po złożeniu 217x302mm  
po rozłożeniu 475x337mm

**Miejsce na wizytówkę:**

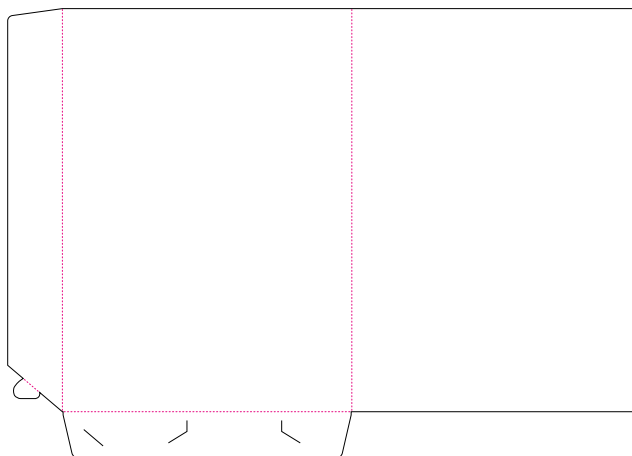
TAK

**Wielkość dokumentu:**

max 215x300mm

**Grubość dokumentów:**

max 2mm



TECZKA DR004\_1big\_484x342

**Format:**

po złożeniu 217x302mm  
po rozłożeniu 475x337mm

**Miejsce na wizytówkę:**

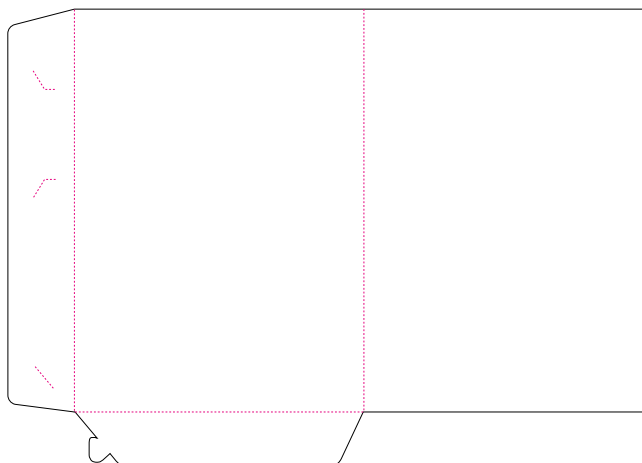
TAK

**Wielkość dokumentu:**

max 215x300mm

**Grubość dokumentów:**

max 2mm



jednobigowe

TECZKA DR008\_1big\_PLUS\_509x369

**Format:**

po złożeniu 216x302mm  
po rozłożeniu 509x369mm

**Miejsce na wizytówkę:**

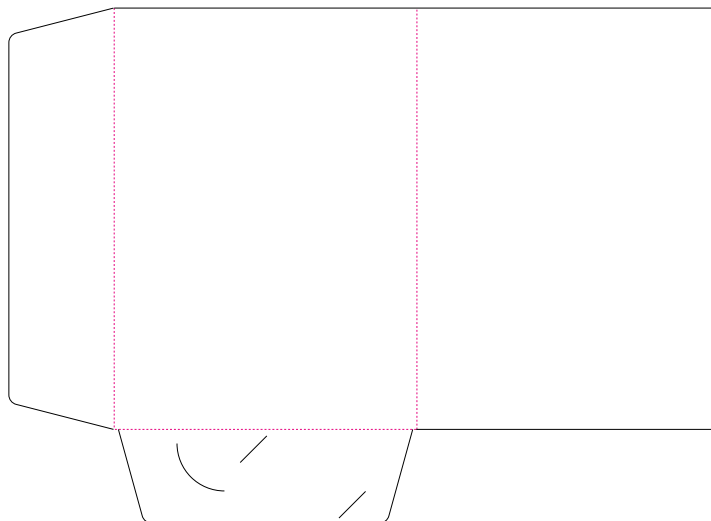
TAK

**Wielkość dokumentu:**

max 214x300mm

**Grubość dokumentów:**

max 2mm



TECZKA CR011\_1big\_556x303

**Format:**

po złożeniu 213x302mm  
po rozłożeniu 556x303mm

**Miejsce na wizytówkę:**

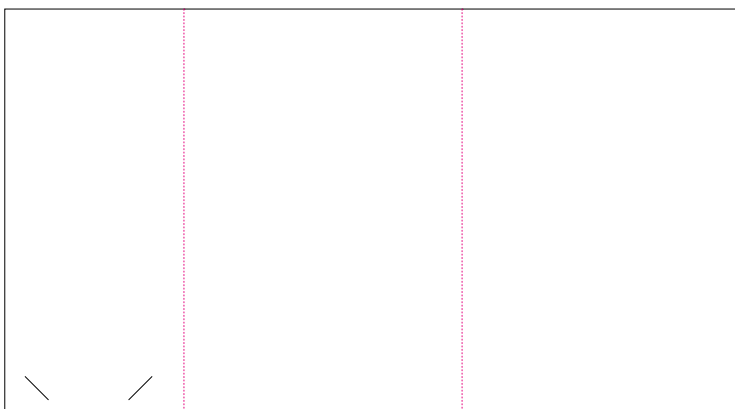
TAK

**Wielkość dokumentu:**

max 210x300mm

**Grubość dokumentów:**

max 2mm



jednobigowe

TECZKA DP018\_1big\_497x332

**Format:**

po złożeniu 217x301mm  
po rozłożeniu 497x332mm

**Miejsce na wizytówkę:**

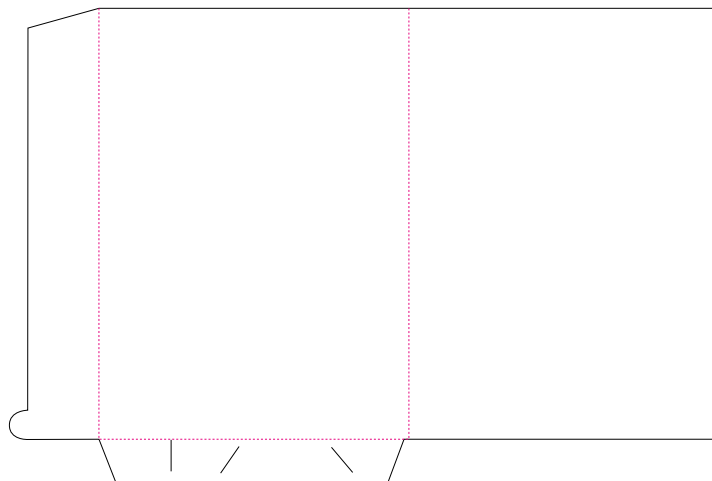
TAK

**Wielkość dokumentu:**

max 215x298mm

**Grubość dokumentów:**

max 2mm



TECZKA CR016\_1big\_z otworem\_630x315

**Format:**

po złożeniu 214x305mm  
po rozłożeniu 630x315mm

**Miejsce na wizytówkę:**

TAK

**Wielkość dokumentu:**

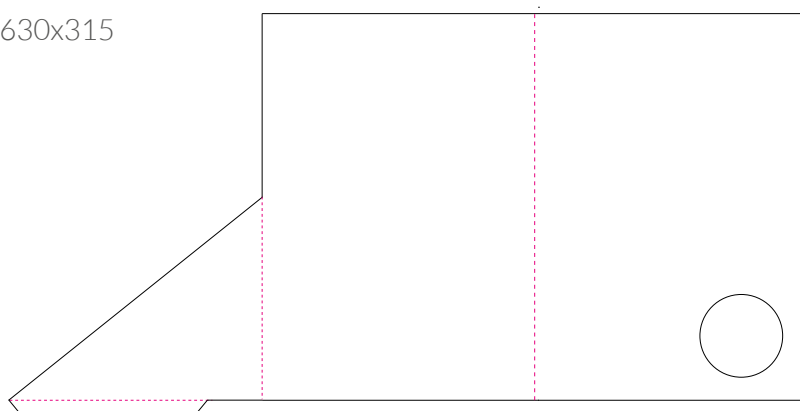
max 212x300mm

**Grubość dokumentów:**

max 2mm

**Otwór:**

fi 65 mm



jednobigowe

TECZKA CHR002\_2bigi\_475x337

**Format:**

po złożeniu 217x302mm  
po rozłożeniu 475x337mm

**Miejsce na wizytówkę:**

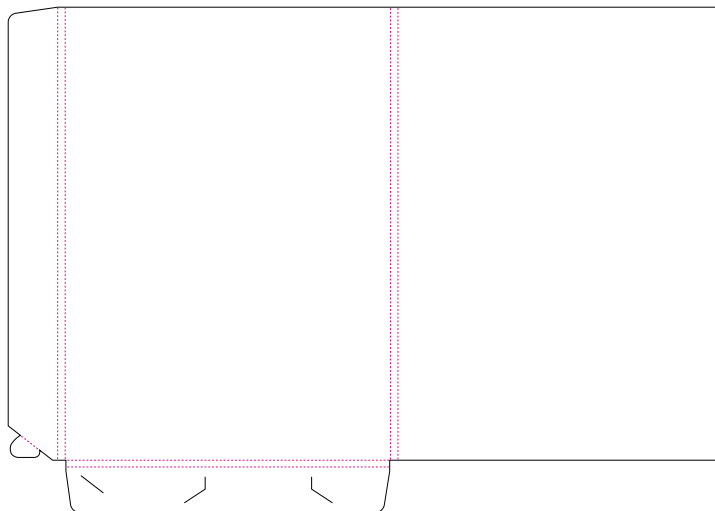
TAK

**Wielkość dokumentu:**

max 215x300mm

**Grubość dokumentów:**

max 6 mm



TECZKA  
CHR003\_2bigi\_PLUS\_527x363

**Format:**

po złożeniu 220x306mm  
po rozłożeniu 527x363mm

**Miejsce na wizytówkę:**

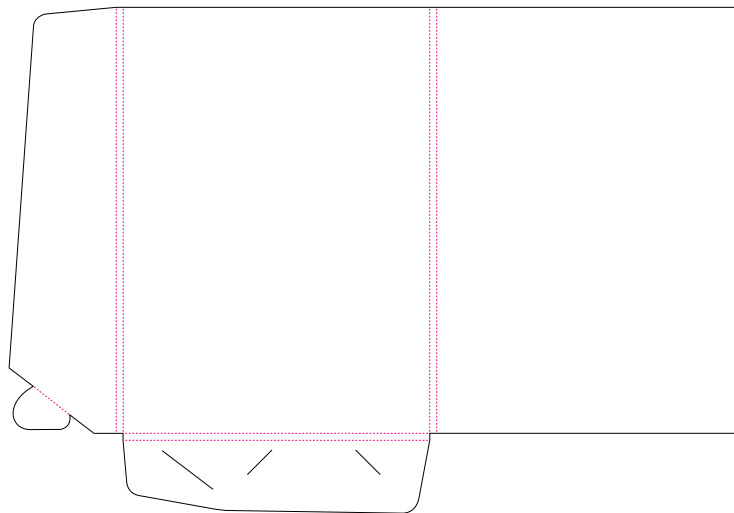
TAK

**Wielkość dokumentu:**

max 218x305mm

**Grubość dokumentów:**

max 6 mm



dwubigowe

TECZKA CR009\_2big\_541x387

**Format:**

po złożeniu 229x311mm  
po rozłożeniu 541x387mm

**Miejsce na wizytówkę:**

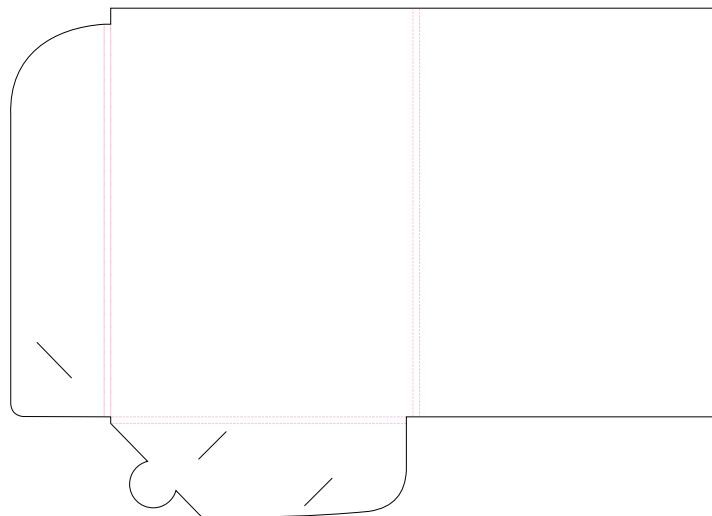
TAK

**Wielkość dokumentu:**

max 227x309mm

**Grubość dokumentów:**

max 6 mm



TECZKA CR010\_2big\_503x400

**Format:**

po złożeniu 212x304mm  
po rozłożeniu 503x400mm

**Miejsce na wizytówkę:**

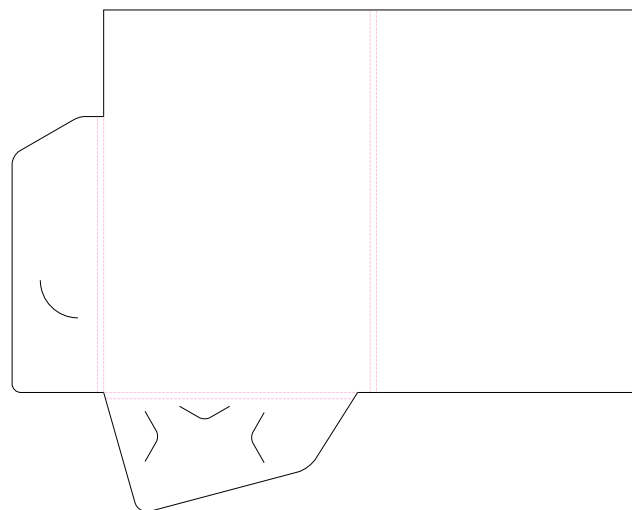
TAK

**Wielkość dokumentu:**

max 210x300mm

**Grubość dokumentów:**

max 6 mm



dwubigowe

TECZKA CR012\_2big\_648x324

**Format:**

po złożeniu 217x310mm  
po rozłożeniu 648x324mm

**Miejsce na wizytówkę:**

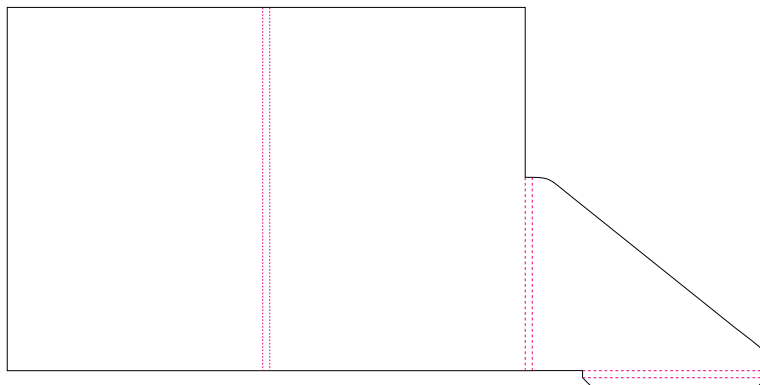
NIE

**Wielkość dokumentu:**

max 215x307mm

**Grubość dokumentów:**

max 6 mm



TECZKA CR013\_2big\_598x395

**Format:**

po złożeniu 230x310mm  
po rozłożeniu 598x395mm

**Miejsce na wizytówkę:**

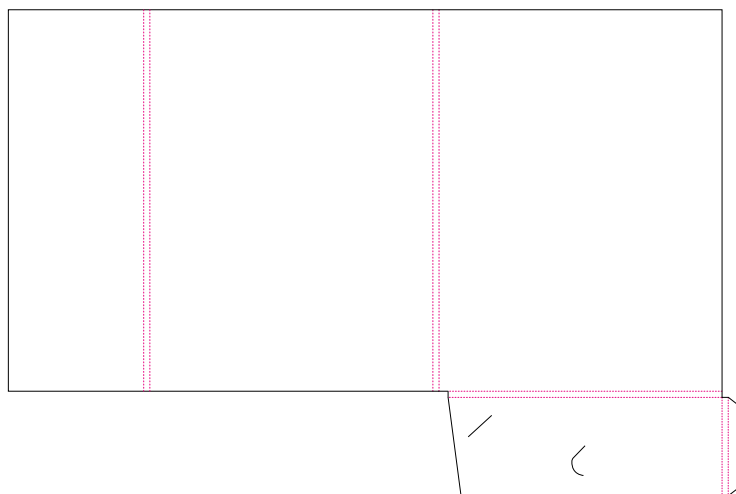
TAK

**Wielkość dokumentu:**

max 228x308mm

**Grubość dokumentów:**

max 6 mm



dwubigowe

TECZKA  
CR014\_2big\_503x366\_grzbiet\_5mm

**Format:**

po złożeniu 215x303mm  
po rozłożeniu 503x366mm

**Miejsce na wizytówkę:**

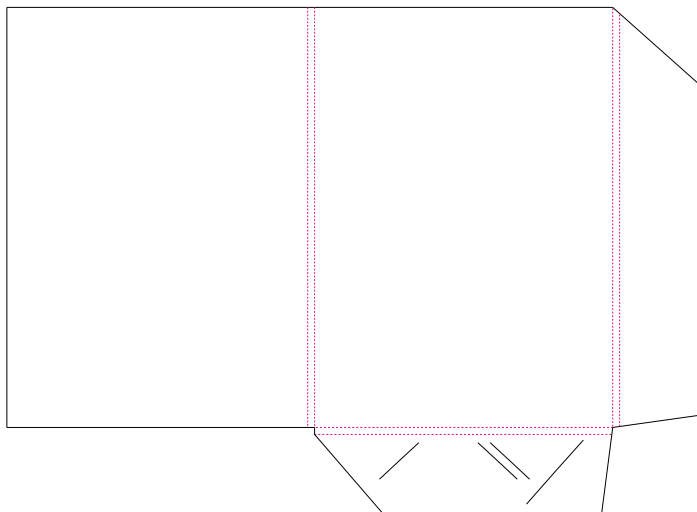
TAK

**Wielkość dokumentu:**

max 213x300mm

**Grubość dokumentów:**

max 6 mm



TECZKA DR005\_2big\_495x347

**Format:**

po złożeniu 216x302mm  
po rozłożeniu 495x347mm

**Miejsce na wizytówkę:**

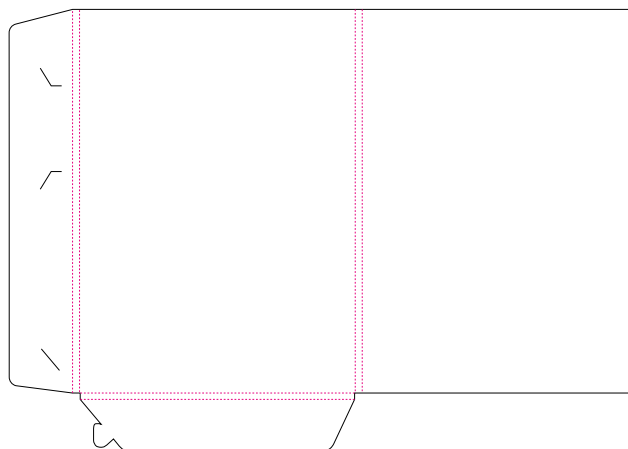
TAK

**Wielkość dokumentu:**

max 214x300mm

**Grubość dokumentów:**

max 6 mm



dwubigowe

TECZKA  
DR006\_2big\_PLUS\_  
grzbiet\_5mm\_520x374

**Format:**

po złożeniu 217x302mm  
po rozłożeniu 520x374mm

**Miejsce na wizytówkę:**

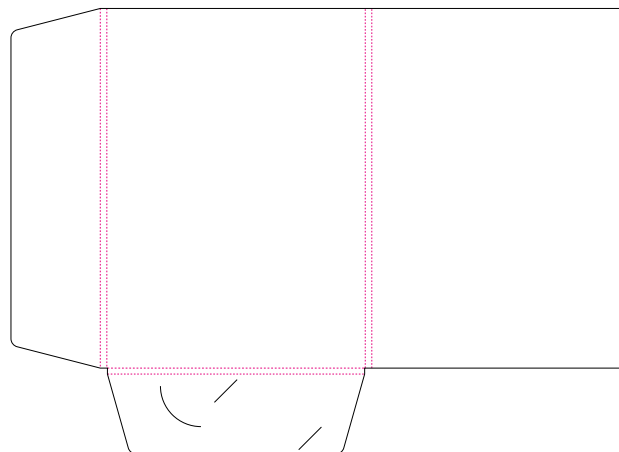
TAK

**Wielkość dokumentu:**

max 215x300mm

**Grubość dokumentów:**

max 6 mm



TECZKA  
DR007\_2big\_PLUS\_  
grzbiet\_10mm\_528x374

**Format:**

po złożeniu 217x302mm  
po rozłożeniu 528x374mm

**Miejsce na wizytówkę:**

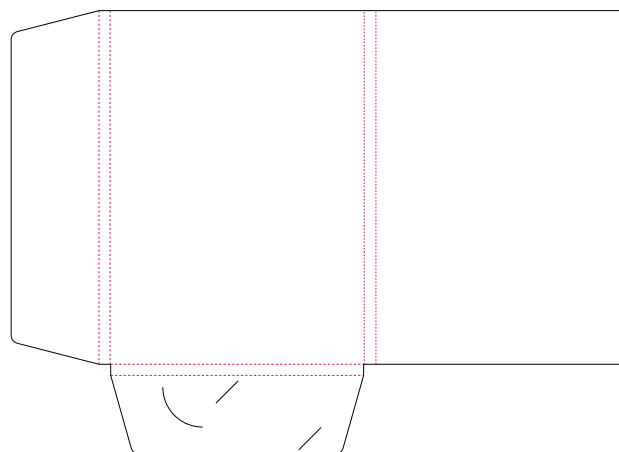
TAK

**Wielkość dokumentu:**

max 215x300mm

**Grubość dokumentów:**

max 11 mm



dwubigowe



TECZKA CR015\_2big\_  
liść\_808x356

**Format:**

po złożeniu 190x240mm  
po rozłożeniu 808x356mm

**Miejsce na wizytówkę:**

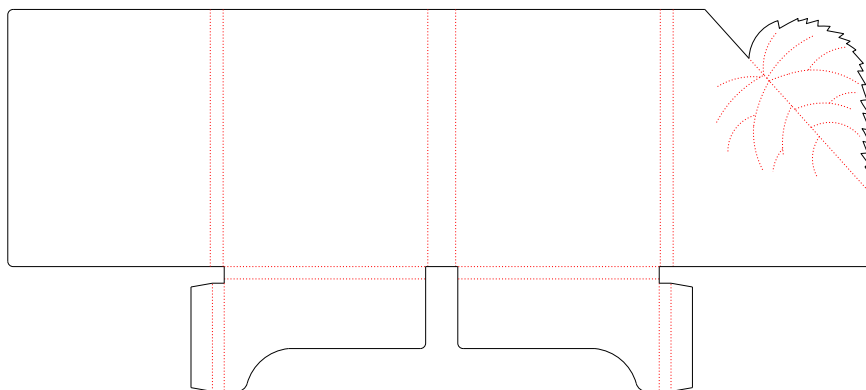
NIE

**Wielkość dokumentu:**

max 175x235mm

**Grubość dokumentów:**

max 11 mm (2 kieszenie)



TECZKA  
CR017\_2big\_527x447

**Format:**

po złożeniu 220x306mm  
po rozłożeniu 527x447mm

**Miejsce na wizytówkę:**

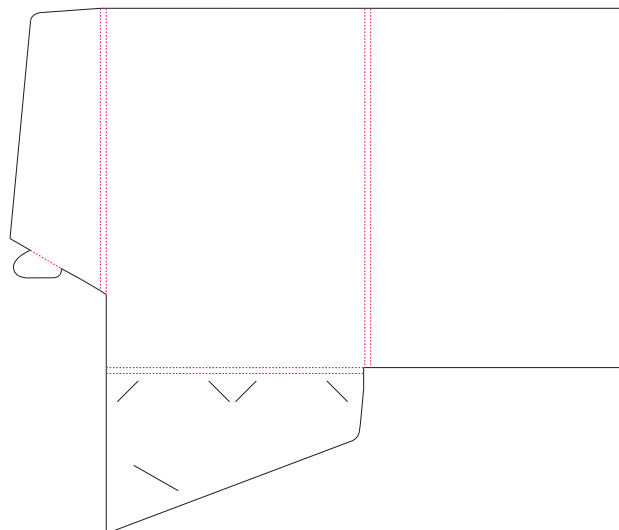
TAK - 2 szt.

**Wielkość dokumentu:**

max 215x303mm

**Grubość dokumentów:**

max 6 mm



indywidualne



[www.creart.com.pl](http://www.creart.com.pl)